

# Jules Chéret. Plakatkunst der Belle Époque

Spotlight in der Dauerausstellung zu Kunst und Design des 20. Jahrhunderts  
im Germanischen Nationalmuseum, Nürnberg

30. Januar – 2. Juni 2024

## Pressebilder



01

### **Palais de Glace auf der Champs-Élysées**

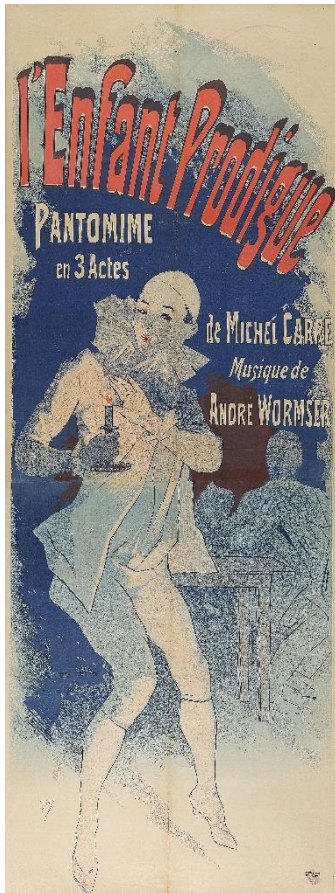
Plakat von Jules Chéret, 1896

Farblithografie

124,5 cm hoch x 92,5 cm breit

Germanisches Nationalmuseum,  
Nürnberg

Dauerleihgabe der Oschmann-  
Stiftung



02

**L'Enfant Prodigue**

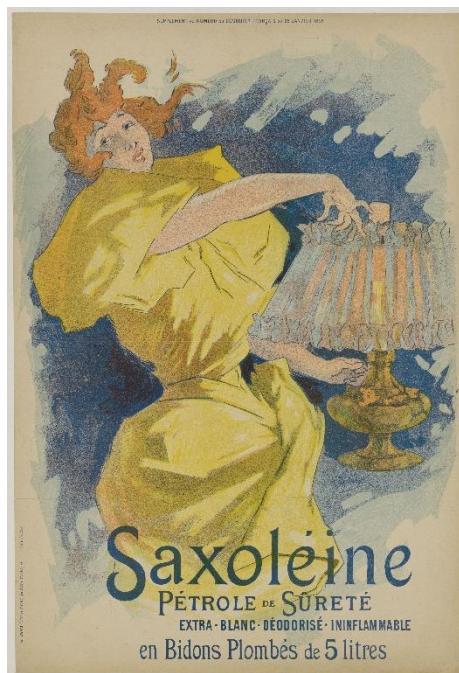
Plakat von Jules Chéret, 1896

Farblithografie

238,5 cm hoch x 97 cm breit

Germanisches Nationalmuseum, Nürnberg

Dauerleihgabe der Oschmann-Stiftung



03

**Saxoléine, Pétrole de Sûreté**

Plakat von Jules Chéret, 1896

Farblithografie

60,5 cm hoch x 43 cm breit

Germanisches Nationalmuseum, Nürnberg

Dauerleihgabe der Oschmann-Stiftung